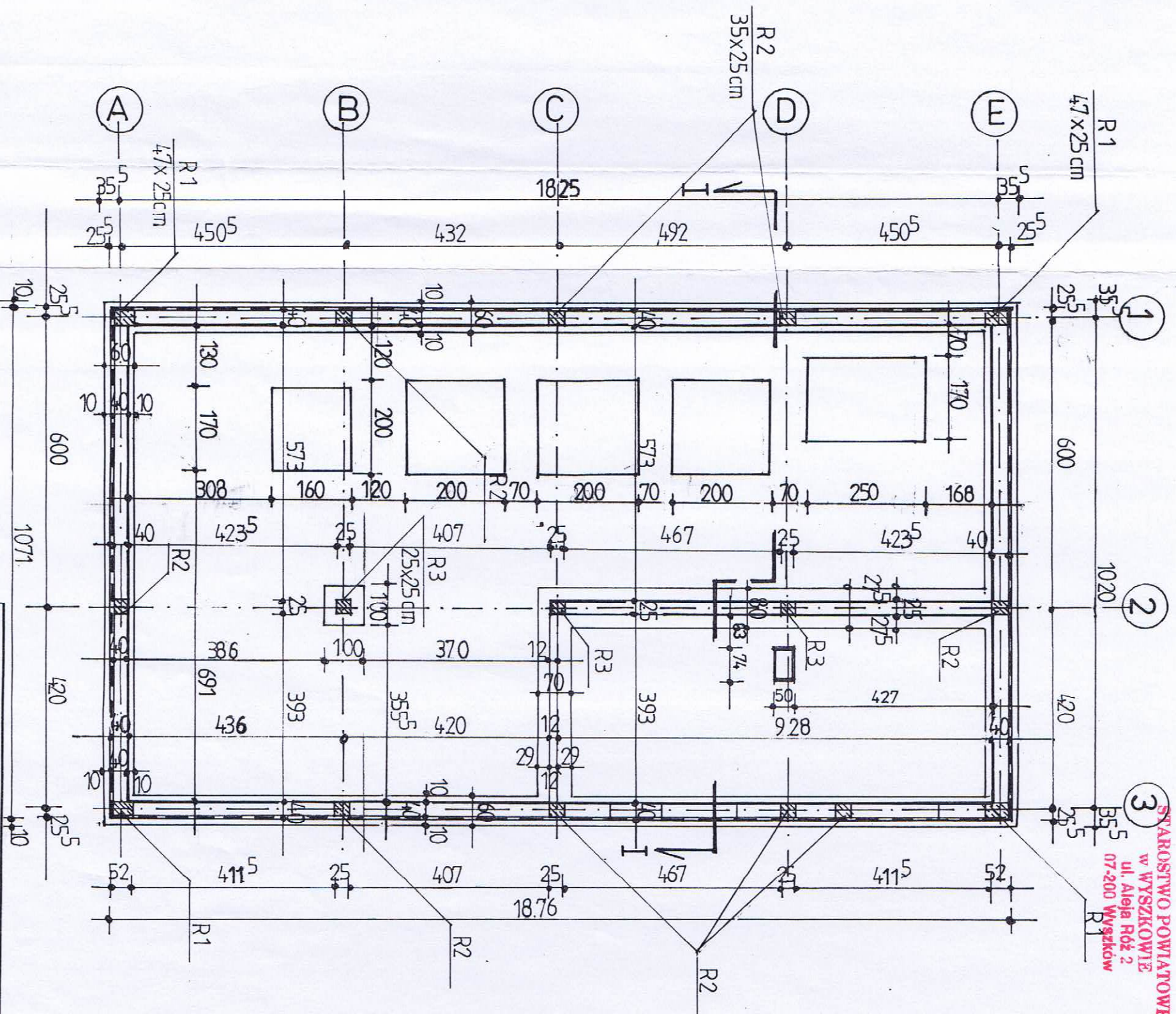


Skala	1 : 5000
Nr rys.	01

This is a detailed topographic map of a region in Poland. The map is oriented with North at the top. It features a grid system with coordinates. Key locations labeled include Chrzczanek - Folwark, Budz - Pielicz, and State-Bosowo. The map shows various geographical features such as rivers, roads, and forests. The terrain is depicted with contour lines and shading. The map is a black and white reproduction of a historical or official map.

STAROSTWO POWIATOWE
w WYSZKOWIE
ul. Aleja Róż 2
07-200 Wyszków



RZUT FUNDAMENTÓW

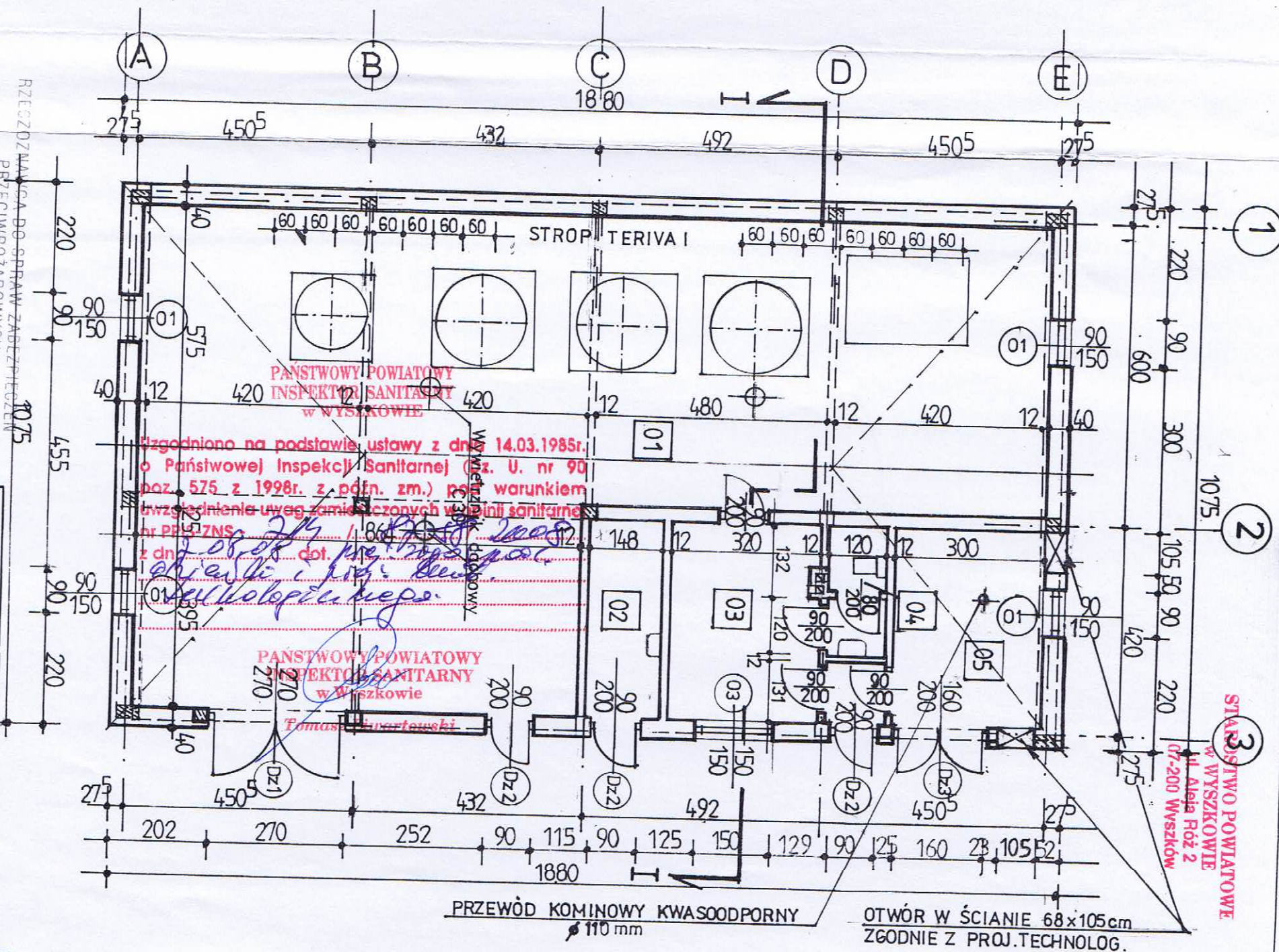
PRZEDSIĘBIORSTWO URBANISTYCZNO - BUDOWLANE „TECHBUD” mgr inż. Jan Malinowski, 07-200 Wyszków, ul. Wąska 32/2	
Obiekt: Budowa stacji uzdatniania wody w Starym Bosewie	
Rysunek: Rzut fundamentów budynku stacji uzdatniania wody – architektura, konstrukcja	
Projektował: mgr inż. arch. Marianna Malinowska upr. bud. 15/92/Os; pl. przestrz. 847/789	Skala: 1 : 100
Sprawił: inż. Czesław Lechowiec upr. bud. 259/67	Nr rys. 2

01. HALA TECHNOLOGICZNA – 140,22m²/terakota
02. CHLOROWNIA – 5,85 m²/terakota
03. POKÓJ SOCJALNY – 12,64m²/terakota
04. WC – 4,74m²/terakota
05. AGREGAT PRĄDOTWÓRCZY – 11.85m²/terakota

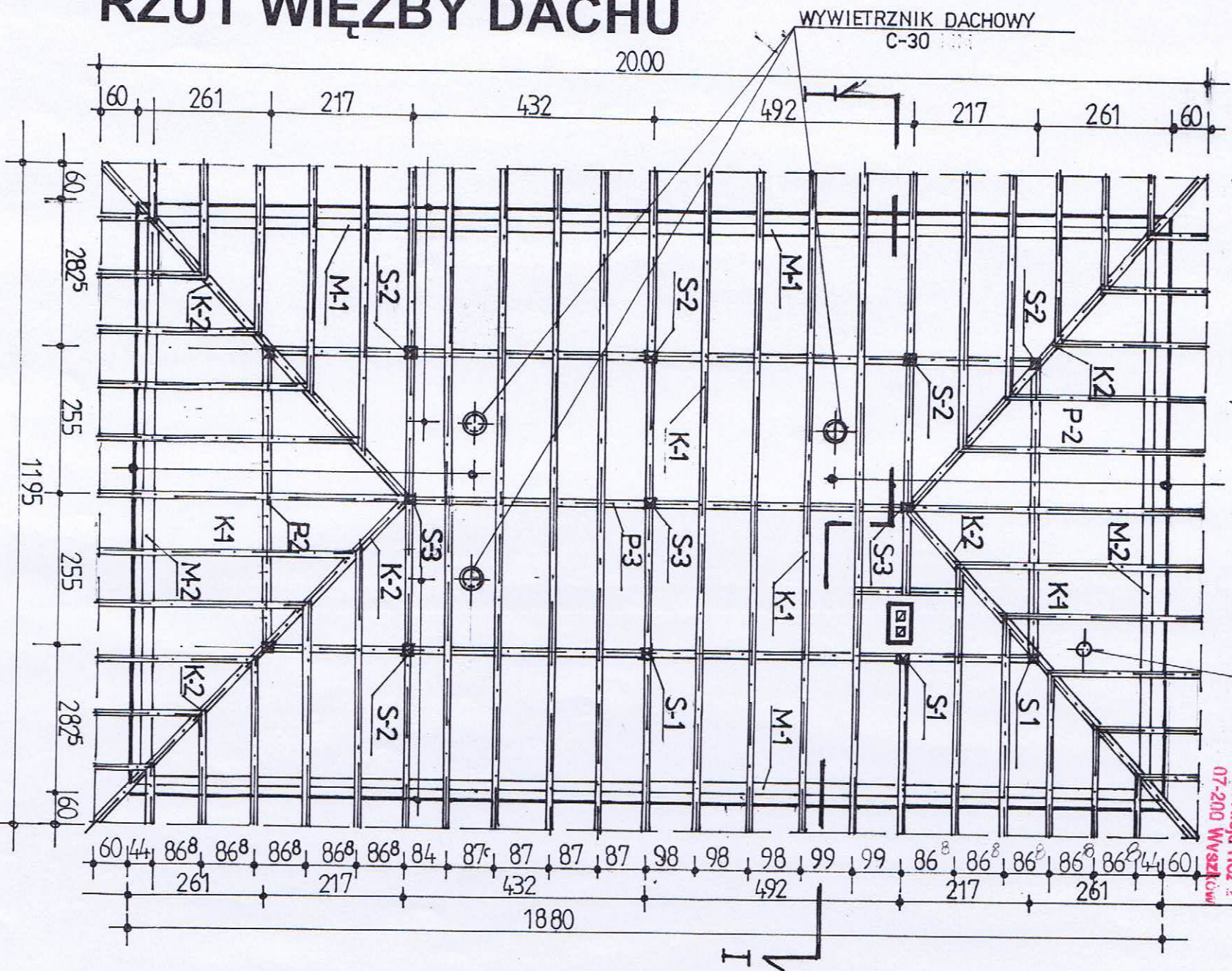
RZUT PRZYZIEMIA

RZECZDZNAKA DO SPRAW ZABEZPIECZENIA
PRZECIWPÓŻAROWYCH
st. bryg. inż. Zdzisław Jodkowski
Nr upr. 186/93 Ostrow Maz.
Zgodność projektu z wymaganiami
ochrony przeciwpożarowej
stwierdzam
bez uwag

PRZEDSIĘBIORSTWO URBANISTYCZNO - BUDOWLANE „TECHBUD”
mgr inż. Jan Malinowski; 07-200 Wyszków; ul. Waska 32/2
Obiekt: Budowa stacji uzdatniania wody w Starym Bosewie
Rysunek: Rzut przyziemia budynku stacji uzdatniania wody
– architektura, konstrukcja
Projektowała: mgr inż. arch. Marianna Malinowska
upr. bud. 15/92/Os. pl. przestrz. 847/89
Sprawdził: inż. Czesław Lechowiec
upr. bud. 259/67



RZUT WIĘŻBY DACHU

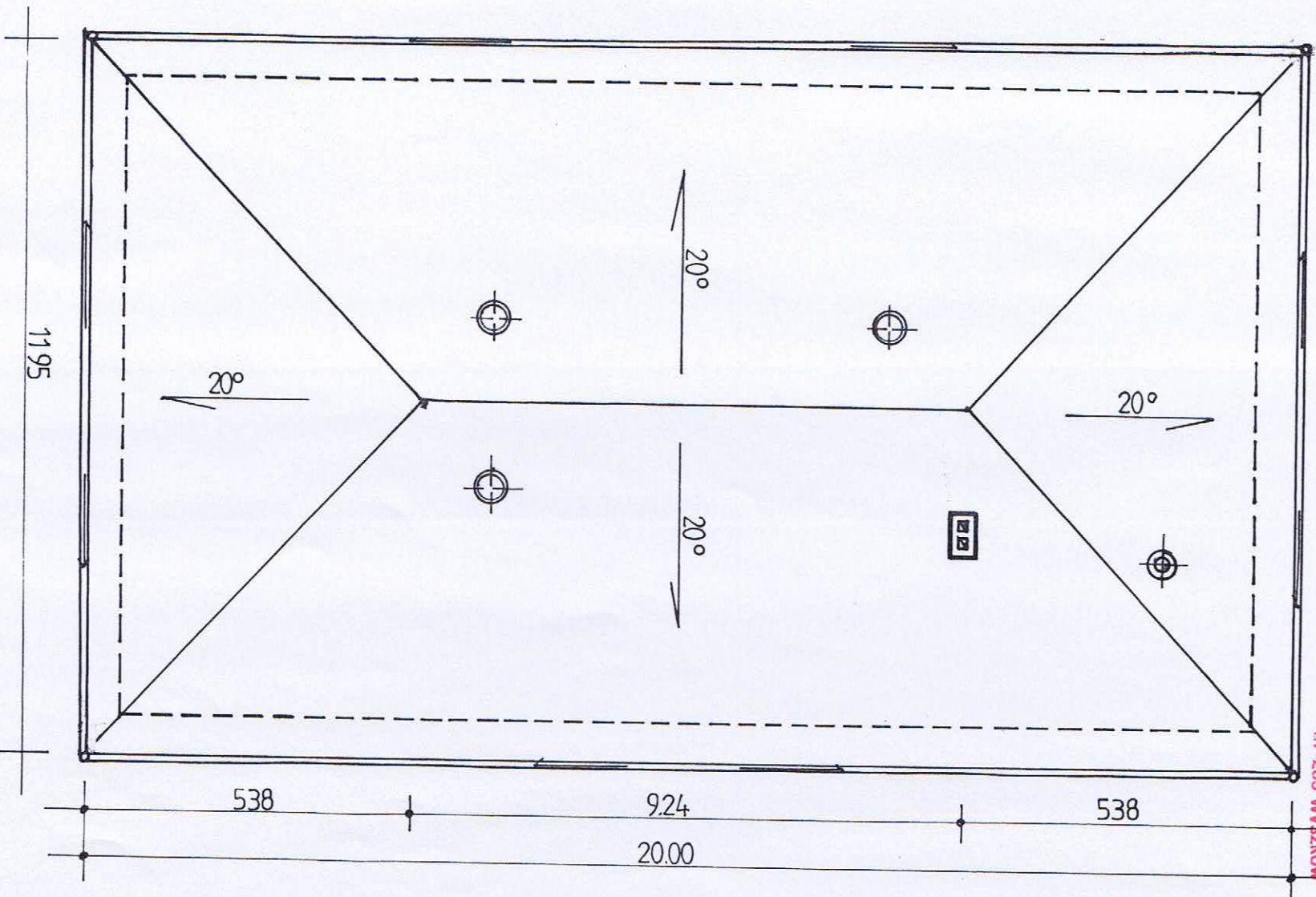


- K-1 - KROKIEW DACHOWA 7 X 14 CM
- K-2 - KROKIEW DACHOWA 8 X 16 CM
- S-1, S-2, S-3 - SŁUPKI DREWNIANE 14 X 14 CM
- P-1, P-2, P-3 - PŁATEW 14 X 16 CM
- M-1, M-2 - MURŁATA 16 X 16 CM

PRZEDSIĘBIORSTWO URBANISTYCZNO - BUDOWLANE „TECHBUD”	
mgr inż. Jan Malinowski; 07-200 Wyszaków, ul. Wańska 32/2	
Objekt: Budowa stacji uzdatniania wody w Starym Bosewie	
Rysunek: Rzut więźby dachowej budynku stacji uzdatniania wody	
– architektura, konstrukcja	
Projektował: mgr inż. arch. Marianna Malinowska	Skala: 1 : 100
upr. bud. 15/92/Os; pl. przetrz. 847/89	
Sprawił: inż. Czesław Lechowicz	Nr rys. 4
upr. bud. 259/67	

RZUT POŁACI DACHU

URZĘDNICTWO POWIATOWE
w WYSZKOWIE
ul. Aleja Główna 2
07-200 Wyszków



PRZEDSIĘBIORSTWO URBANISTYCZNO - BUDOWLANE „TECHBUD”
mgr inż. Jan Malinowski; 07-200 Wyszków; ul. Wąska 32/2

Obiekt: Budowa stacji uzdatniania wody w Starym Bosewie

Rysunek: Rzut połaci dachu budynku stacji uzdatniania wody
- architektura, konstrukcja

Projektowała: mgr inż. arch. Marianna Malinowska
upr. bud. 15/92/Os; pl. przestrz. 847/89

Sprawdził: inż. Czesław Lechowicz
upr. bud. 259/67

Skala:
1 : 100

Nr rys.
5

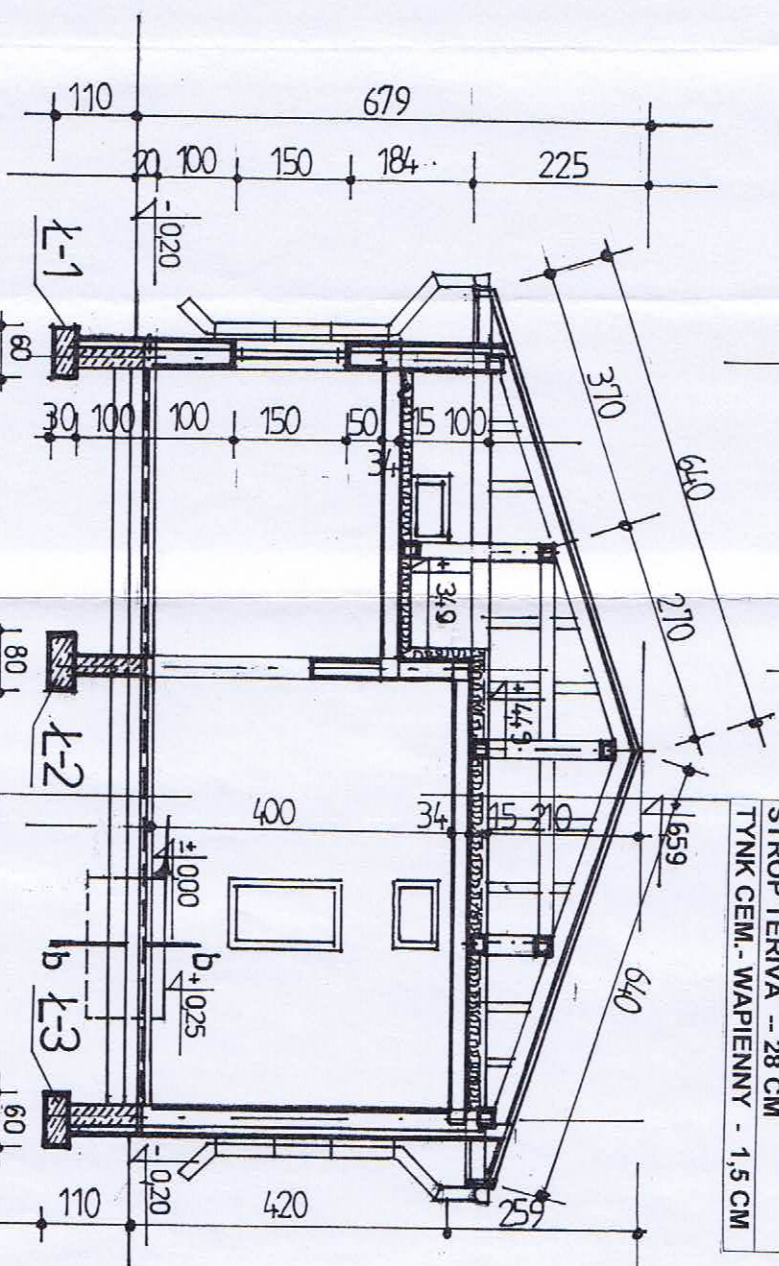
[Signature]

1

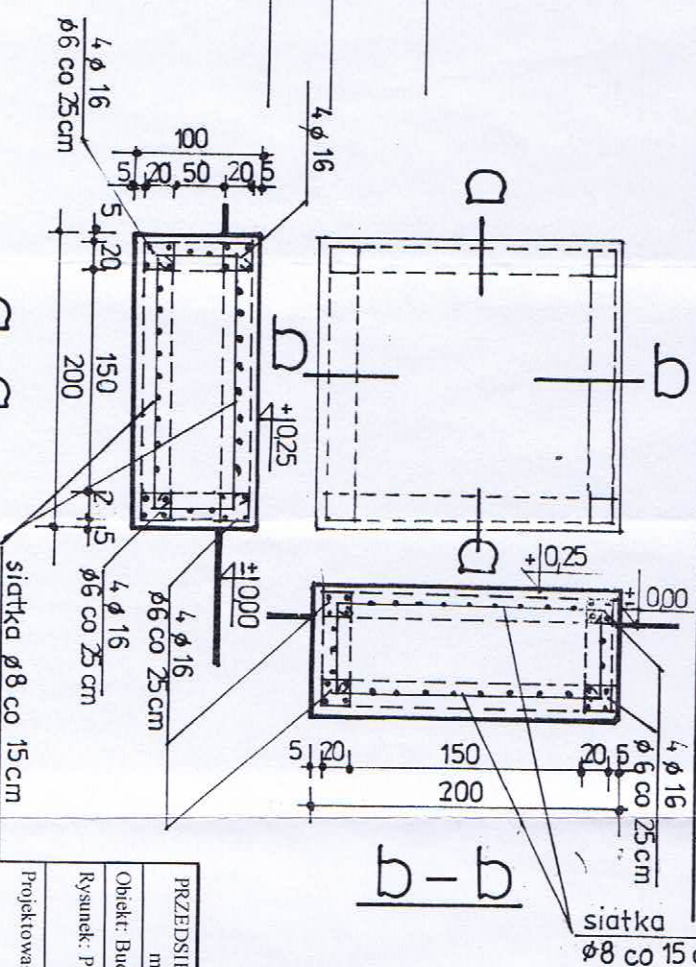
③

②

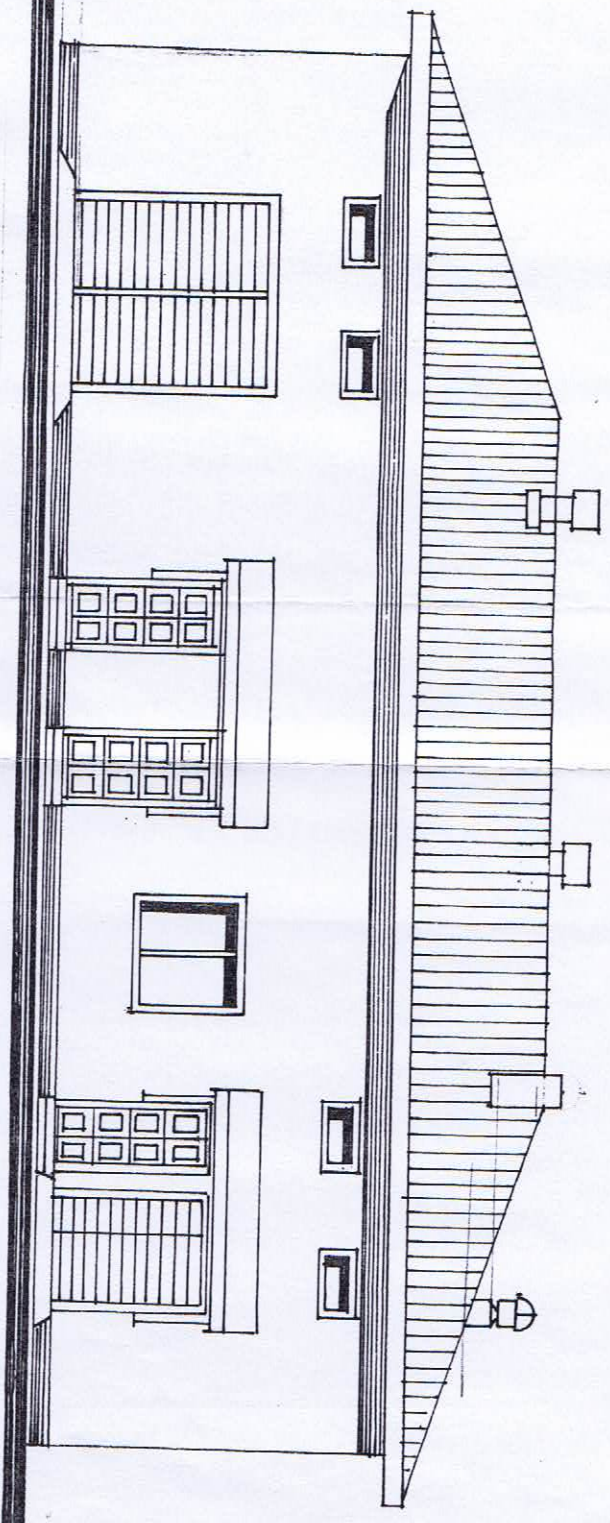
WELNA MINERALNA - 15 CM
PARTOIZOLACJA
CHUDY BETON - 4 CM
STROP TERIVA -- 28 CM
TYNK CEM. - WAPIENNY - 1,5 CM



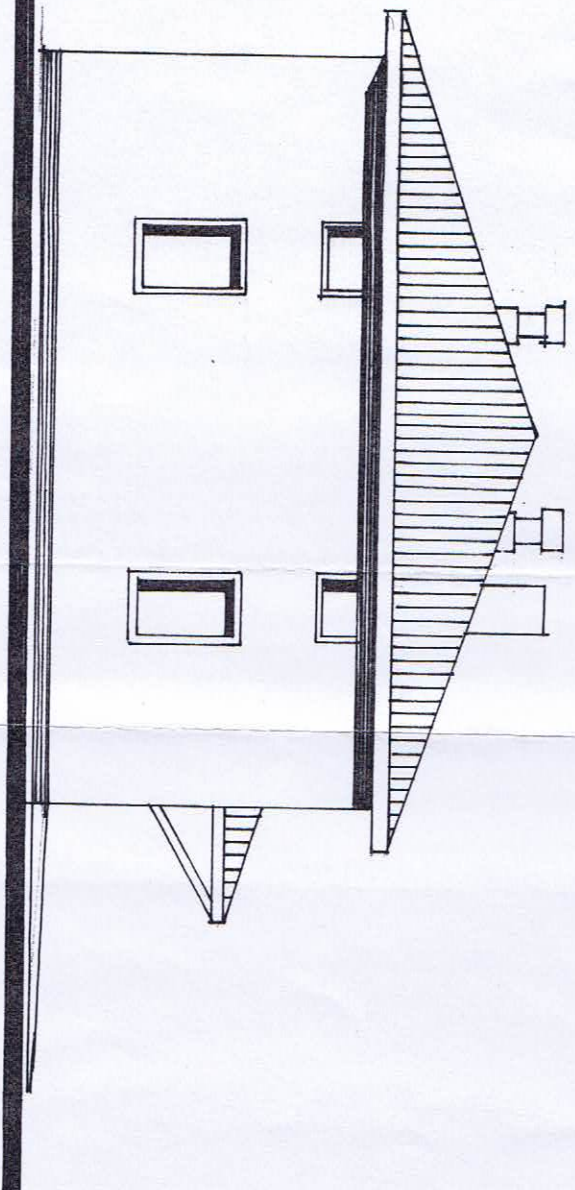
GRES
GLĄDZ CEMENTOWA 5 CM
STYROPIAN - 5 CM
IZOLACJA FOLIOWA
BETON B-20 - 15 CM
CHUDY BETON - 10 CM
PIASEK UBITY WARSTWAMI CO 20 - 30 CM



PRZEDSIĘBIORSTWO URBANISTYCZNO - BUDOWLANE „TECHBUD” mgr inż. Jan Malinowski: 07-200 Wyszków; ul. Wąska 32/2	
Objekt: Budowa stacji uzdatniania wody w Starym Bózwie	
Rysunek: Przekrój budynku stacji uzdatniania wody 1-1 - architektura, konstrukcja	Skala: 1 : 100
Projektowała: mgr inż. arch. Marianna Malinowska upr. bud. 15/92/Os. pl. przetrz.847/89	Nr rys. 6
Sprawdził: inż. Czesław Lechowicz upr. bud. 259/67	



ELEWACJA WSCHODNIA



ELEWACJA POŁUDNIOWA

PRZEDSIĘBIORSTWO URBANISTYCZNO - BUDOWLANE „TECHBUD”

mgr inż. Jan Malinowski: 07-200 Wyszaków, ul. Wąska 32/2

Obiekt: Budowa stacji uzdatniania wody w Starym Bósewie

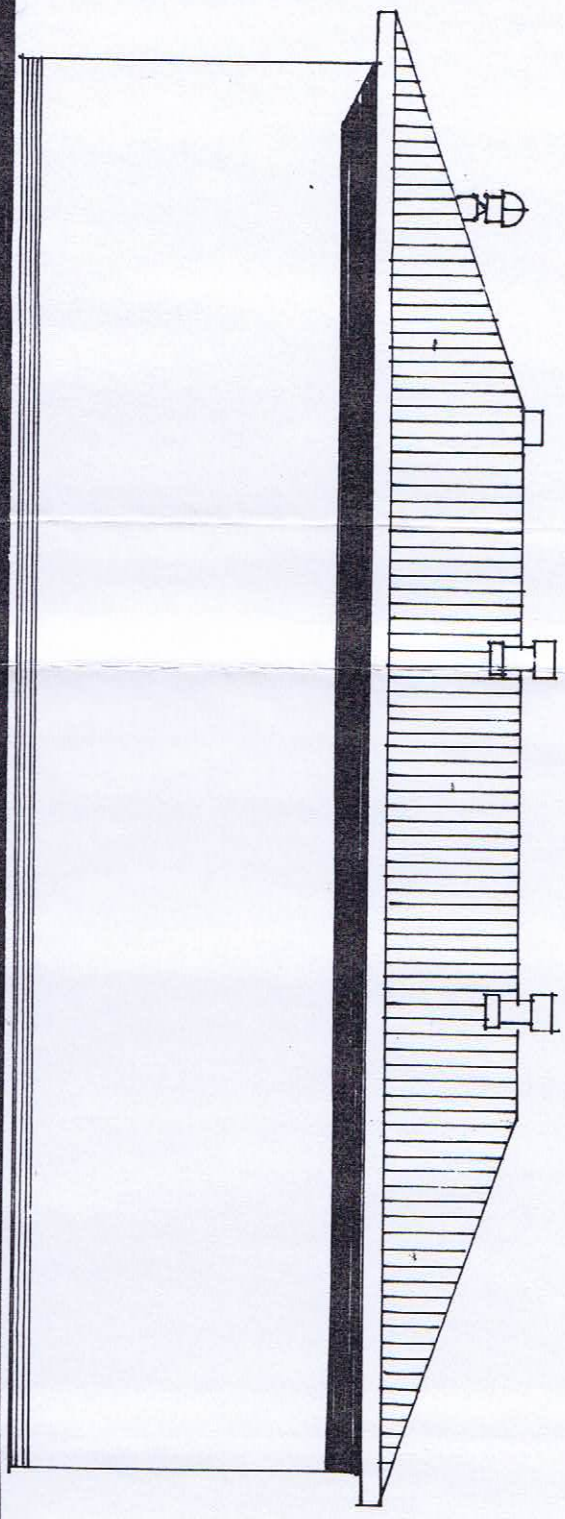
Rysunek: Elewacje budynku stacji uzdatniania wody - wschodnia i południowa
- architektura, konstrukcja

Projektowała: mgr inż. arch. Marianna Malinowska
upr. bud. 15/92/Os; pl. przesłrz.847/89

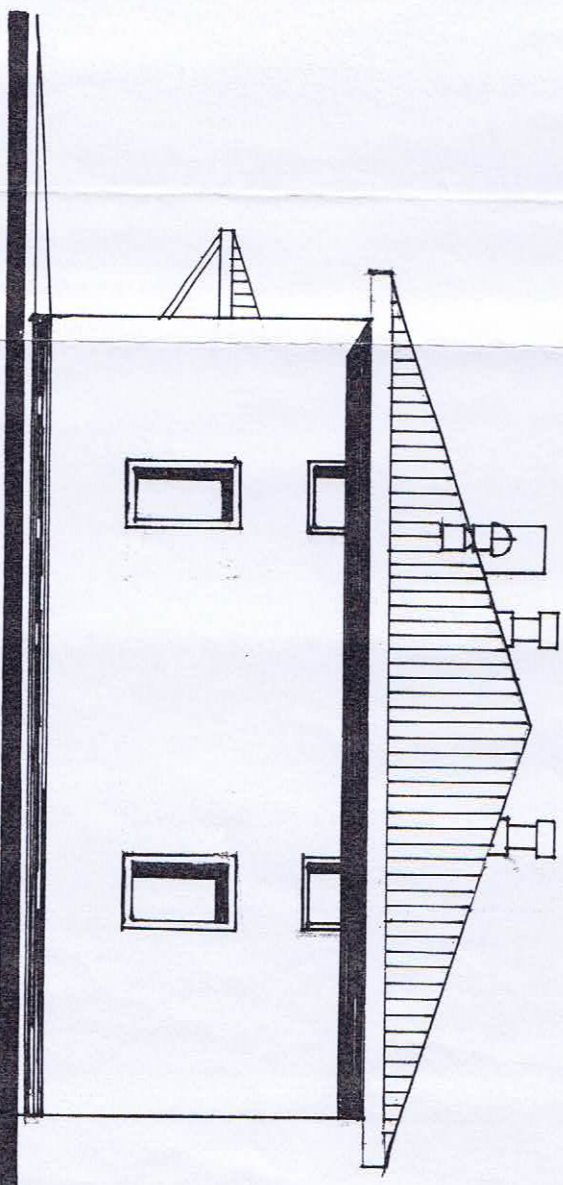
Sprawdził: inż. Czesław Lechowicz
upr. bud. 259/67

Skala:
1 : 100

Nr rys.
7



ELEWACJA ZACHODNIA



ELEWACJA PÓŁNOCNA

PRZEDSIĘBIORSTWO URBANISTYCZNO - BUDOWLANE „TECHBUD”
mgr inż. Jan Malinowski; 07-200 Wyszaków, ul. Wąska 32/2

Obiekt: Budowa stacji uzdatniania wody w Starym Bożowie

Rysunek: Elewacje budynku stacji uzdatniania wody - zachodnia i północna
- architektura, konstrukcja

Projektowała: mgr inż. arch. Marianna Malinowska
upr. bud. 15/92/Os; pl. przestrz. 847/89

Sprawdził: inż. Czesław Lechowicz
upr. bud. 259/67

Skala:

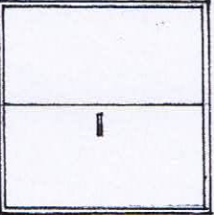
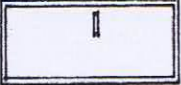
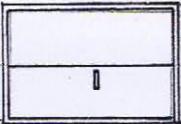
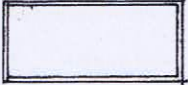
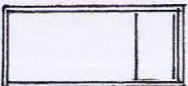
1 : 100

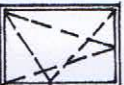

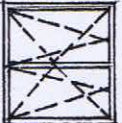
Nr rys.

8

ZESTAWIENIE STOLARKI

STAROSTWO POWIATOWE
w WYSZKOWIE
ul. Aleja Róż 2
07-200 Wyszaków

Oznaczenie na rysunku	Dz1	Dz2	Dz3		D1	D2
Materiał	Stalowe	Stalowe	Stalowe		Drewno Biały	Drewno Biały
Kolor						
DRZWI ZEWNĘTRZ NE				DRZWI WEWNĘTRZ NE		
Schematy				Schematy		
Wymiary w świetle ościeży	S 280 H 280	S 100 H 210	S 170 H 210		S 100 H 210	S 100 H 210
Przyziemie	1 P	3 P	1 P		1P	2L 1L 1P
Ilość	1	3	1		3	2

Oznaczenie na rysunku	O1	O2	O3
Materiał	PVC	PVC	PVC
Kolor	Biały	Biały	Biały
Zestawienie okien			
Wymiary w świetle muru	S 90 H 150	S 90 H 60	S 150 H 150
Wymiary okna	So 87 Ho 147	So 87 Ho 57	So 147 Ho 147
Ilość	4	8	1